

# TELLES

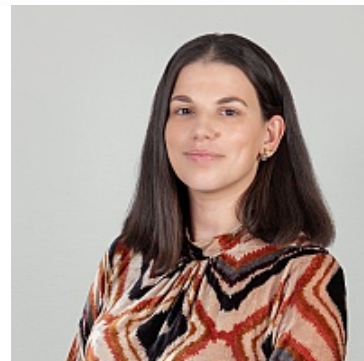
## Sílvia Lima

Associada

T. +351 220 308 800

E. [s.lima@telles.pt](mailto:s.lima@telles.pt)

S. <https://www.telles.pt>



## Principais Áreas de Prática

---

- Corporate, Transacional e Private Equity

## Experiência Profissional

---

- **Associada na TELLES (2025)**
- Estagiária, Associada e Associada Sénior na PRA Raposo, Sá Miranda & Associados (2013 - 2024)
- Estagiária na PMBGR Trocado, Perry da Câmara, Durães Rocha & Associados (2012 - 2013)
- Jurista na Sousa Guedes, Oliveira Couto & Associados (2011 - 2012)

## Informação Académica

---

- Pós-Graduação em *Corporate Governance*, Centro de Investigação de Direito Privado (CIDP), Faculdade de Direito, Universidade de Lisboa (2023)
- Frequência de parte letiva do Mestrado em Direito e Gestão, Faculdade de Direito, Universidade Católica Portuguesa, Porto (2019)
- Inscrição na Ordem dos Advogados Portugueses (2015)
- Frequência de parte letiva do Mestrado em Direito Internacional e Relações Internacionais, Faculdade de Direito, Universidade de Lisboa (2012)
- Licenciatura em Direito, Faculdade de Direito, Universidade do Porto (2012)

## Idiomas

---

Português e Inglês

